

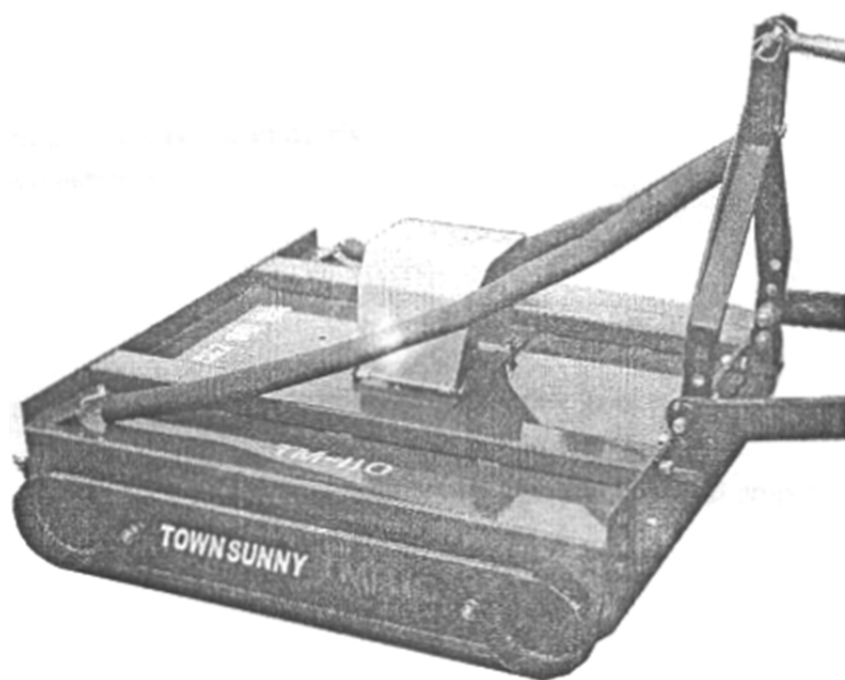
TOWN SUNNY
TOWN SUNNY



98/37/EEC

ГАЗОНОКОСИЛКА TM090/TM100/TM110/TM120/TM140/TM160

РУКОВОДСТВО ПО ЭКСПЛУАТАЦИИ



ООО «ДУНФЭНСЕЛЬМАШ», г. Чанчжоу
Китай, пров. Цзянсу, г. Чанчжоу, ул. Синьэ, 10

Сделано в Китае

ТЕХНИКА БЕЗОПАСНОСТИ

Прочитайте руководство по эксплуатации и уясните инструкции перед началом выполнения работ.

Перед отсоединением от трактора:

- Опустите косилку
- Отключите ВОМ
- Дождитесь остановки движущихся деталей
- Остановите двигатель
- Включите стояночный тормоз
- Извлеките ключ из замка зажигания

Держитесь на безопасном удалении от вращающихся деталей.

Убедитесь, что все средства защиты установлены.

Удалите посторонние предметы и мусор из района выполнения работ перед началом эксплуатации.

Удостоверьтесь в отсутствии поблизости посторонних лиц.

Зафиксируйте косилку в поднятом положении, перед тем как выполнять работы под ней.

Не выполняйте стрижку травы с поднятой косилкой.

Для транспортировки оборудование должно быть оснащено рефлекторами, знаком «Медленное транспортное средство» и соответствующими осветительными приборами.

Будьте внимательны во время выполнения работ.

Не допускайте к управлению оборудованием лиц, не изучивших инструкции. Не перевозите пассажиров.

Меняйте информационные наклейки в случае утери или повреждения.

ЭКСПЛУАТАЦИЯ

1. Подсоединение к трактору: Все косилки оснащены стандартным шарниром с 6-ю шлицами на ВОМ.

Внимание: разрешенная частота вращения вала составляет 540 об/мин.

2. Вал отбора мощности: убедитесь, что длина вала соответствует различным эксплуатационным условиям. Выполняйте смазку ВОМ согласно приложенной таблице. Избегайте превышения угла выше 35°. Отключайте ВОМ при выполнении крутого поворота. Поставьте метки на защитном кожухе в полностью сложенном положении вала и при наложении в 4". Следите, чтобы вал не выходил за отмеченные пределы.

Осторожно: перед выполнением регулировки отключите ВОМ и включите тормоз трактора.

3. Двигатель трактора: в обычных условиях скорость вращения ВОМ должна составлять 540 об/мин. При большой скорости движения переключитесь на пониженную передачу.

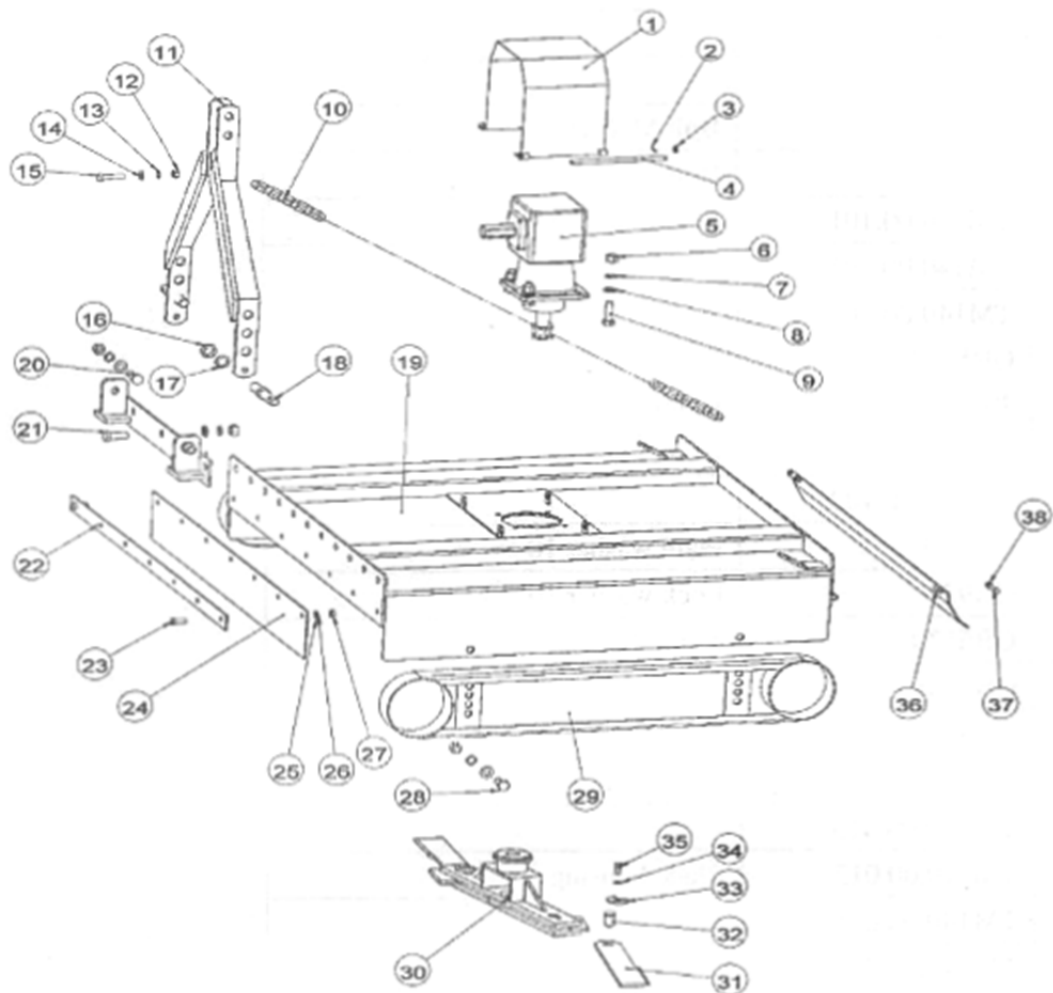
ТЕХНИЧЕСКОЕ ОБСЛУЖИВАНИЕ

СМАЗКА

1. Редуктор: для смазки используйте масло SAE 90. Регулярно проверяйте уровень масла.

ПРИМЕЧАНИЕ: косилка поставляется без масла.

2. Смазывайте колеса, втулку заднего колеса, шарниры и втулки ВОМ каждые 8 часов эксплуатации. Смазывайте раздвижную трубу ВОМ и муфты ВОМ каждые 20 часов.
3. Защита: защитные средства должны быть установлены. Выполняйте их замену или ремонт в случае повреждения.
4. Ножи: выполняйте замену или заточку обоих ножей одновременно, чтобы не нарушать баланс режущей части.



Арт. №	ОПИСАНИЕ
1	TM110.00.011 Крышка
2	GB91 Шплинт 3,2x20
3	GB97.1 Плоская шайба 10
4	TMS120.00.102 Шарнирная планка
5	TM110.00.001 Редуктор
6	GB6170 Гайка M16
7	GB93 Стопорная шайба 16
8	GB97.1 Плоская шайба 16
9	GB5782 Болт M16x45
10	TM110.00.011 Цепь в сборе
11	TMS120.00.013 Сцепная рама
12	GB6170 Гайка M12
13	GB93 Стопорная шайба 12
14	GB97.1 Плоская шайба 12
15	GB5782 Болт M12x60
16	GB6170 Гайка M22x1,5
17	GB93 Стопорная шайба 22

18	FMA150.20.102	Штифт
19	TM110.00.011	Дека
	TM140.00.011	
	TM160.00.011	
20	GB5782	Болт M16x50
21	GB5782	Болт M16x40
22	TM110.00.101	Крепежная планка
	TM140.00.101	
	TM140.00.101	
23	GB5783	Болт M10x30
24	TM110.00.102	Резиновая пластина
	TM140.00.102	
	TM140.00.102	
25	GB97.1	Плоская шайба 10
26	GB93	Стопорная шайба 10
27	GB6170	Гайка M10
28	GB5783	Болт M16x40
29	TM110.00.013	Полоз
	TM140.00.013	
	TM160.00.013	
30	TM110.00.015	Кронштейн для ножей
	TM140.00.015	
	TM140.00.015	
31	TMS120.00.103	Нож
32	TMS120.00.105	Вал
33	TMS120.00.104	Опора
34	GB97.1	Плоская шайба 10
35	GB5783	Болт M10x20
36	TM110.00.016	Задняя крышка
	TM140.00.016	
	TM160.00.016	
37	GB5782	Болт M8x60
38	GB6170	Гайка M8